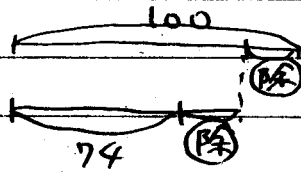


# H24 名古屋女子 解答速報 No. 1

① (1) 869 (2) 9 (3) 44

(4) 1 (5) 45

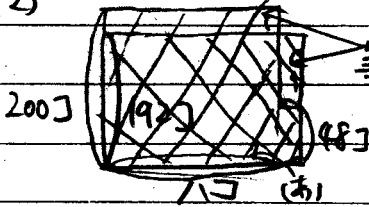
② (1)  $1+3+5+\dots+19=10 \times 10=100$ より



$(\text{除}) \times 2 = 100 - 74 = 26$

$(\text{除}) = 26 \div 2 = 13$

(2)



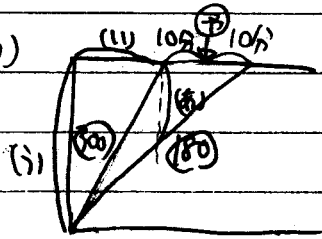
$\square = \square = \text{青梅 } 9 \times 2 \rightarrow$

等しい  $= (192 - 48) \times 1 = 144$

より (ホ)  $= 144 \div (200 - 192) = 18$

19 は 1913 より  $192 \times 19 = 3648$

(3)



Ⅲ型の典型問題

(ホ)  $= 180 \times 20 \text{ m}$

(ウ)  $= 180 \times 20 \div (300 - 180) = 30 \text{分}$

(ビ)  $= 300 \times 30 \text{ m}$

より (イ)  $\rightarrow$   $\angle \alpha$  は  $40 \text{分}$  で  $300 \times 30 \div 40 = 225 \text{m}^2$

(4) 6 と 12 と 27 の最小公倍数 108 日後

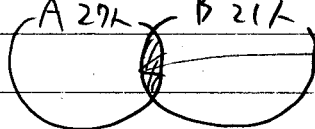
10月 のこり 25日 11月 30日 12月 31日

こまめで 86日 なるまで  $108 - 86 = 22$ 日 1月 22日

(5) はじめ  $120 \div 2 = 60$  (間の数) より木は 61本

次に  $120 \div 3 = 40$  (間の数) より木は 41本 よって  $61 - 41 = 20$ 本

(6) A 27人 B 21人 ← 合わせ240人



$27 + 21 - 40 = 8$ 人だけかこの中

37人も入っている人が5人だからAとBは3人

またCに入っている人はAかBにも入っているのを、全部入

っている5人を除けばAとC, BとCが出る。  $12 - 5 = 7$ 人

以上より  $3 + 7 = 10$ 人

[3] (1)  $6.5 \times 38 = 247$  2人

(2) 表に出ている分の合計は  $2 \times 3 + 3 \times 4 + 5 \times 6 + 8 \times 9 + 10 \times 5$

$= 170$  2人より,  $247 - 170 = 77$  2人分が72人の

人の合計. よって  $77 \div 7 = 11$ 人

(3) 得点	正解した問題	人数	
★ 2	①	3	
3	②	4	
★ 5	①+② または ③	6	} ③がとけた人 か 27人 → 52人中 ③が とけた人
★ 7	①+③	11	
8	②+③	9	
★ 10	①+②+③	5	

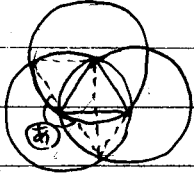
$27 - (11 + 9 + 5) = 2$ 人

⇒ 52人中 ①+② の人は  $6 - 2 = 4$ 人

①がとけた人は ★ をたして  $3 + 4 + 11 + 5 = 23$ 人

④ 円周率は 3.1 であることを注意!

(1)

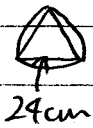


$$\text{角} = 360^\circ - 60^\circ \times 3 = 180^\circ$$

正三角形  $\times 3$

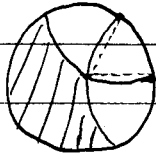
$$\text{よ} \text{リ} \quad 24 \times 2 \times 3.1 \times \frac{1}{2} \times 3 = 223.2 \text{ cm}$$

(2)



$$= \frac{60^\circ}{360^\circ} \times 3 - \frac{24 \times 24}{2} \times 2 = 24 \times 24 \times 3.1 \times \frac{1}{6} \times 3 - 249 \times 2 = 394.8 \text{ cm}^2$$

(3)



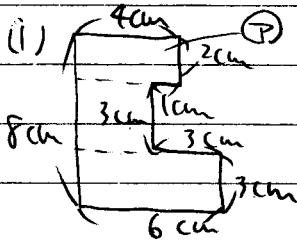
9 白い部分  $\frac{24 \times 24}{2} \times 2 + \frac{24 \times 24}{2}$

$$24 \times 24 \times 3.1 \times \frac{1}{6} \times 2 - 249 = 346.2$$

$$= 941.4 \text{ cm}^2$$

$$\text{求める} \times \text{て} \neq 24 \times 24 \times 3.1 - 941.4 = 844.2 \text{ cm}^2$$

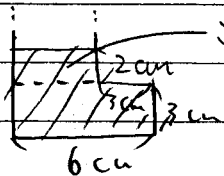
⑤ (1)



①  $a \times \text{て} \neq 4 \times 2 + 3 \times 3 + 3 \times 6 = 35 \text{ cm}^2$

$$\text{よ} \text{リ} \quad 35 \times 7 = 245 \text{ cm}^3$$

(2)



$a \times \text{て} \neq 3 \times 2 + 3 \times 6 = 24 \text{ cm}^2$

$$\text{よ} \text{リ} \quad 24 \times 5 = 120 \text{ cm}^3$$

(3)  $a \times \text{て} \neq 35 \text{ cm}^2$  に  $3 \times 2$   $\therefore 120 \div 35 = \frac{24}{7} = 3\frac{3}{7} \text{ cm}$

